

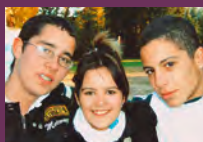


LA MFR RHÔNE-ALPILLES

Intégrer la MFR Rhône Alpilles c'est intégrer un établissement à taille humaine où l'ensemble de l'équipe pédagogique et éducative est à l'écoute de chaque jeune.

Au travers du Conseil d'Administration, parents et maîtres de stages investis dans l'association, s'engagent pour définir les différentes orientations de notre Maison. La convergence de nos énergies réunies assure à nos jeunes un avenir radieux au travers de leur réussite professionnelle. Nous vivons notre engagement avec conviction et plaisir pour la réussite de tous et l'épanouissement de chacun.

TEMOIGNAGES D'ÉLÈVES



La MFR nous permet de connaître le monde du travail tout en restant à l'école. Cela nous permet d'avoir plus de maturité et nous travaillons plus en classe qu'auparavant car ce ne sont pas les mêmes méthodes et les formateurs sont beaucoup plus derrière nous. De plus l'ambiance nous permet de nous sentir bien.

Morgane Weishaar, Thomas Riva, Vincent Amphoux - Élèves



LES MAISONS FAMILIALES RURALES DES BOUCHES DU RHÔNE

1 MFR Barbentane
Métiers des services aux personnes, Métiers de l'administration, la comptabilité et l'accueil
13570 Barbentane
Tél. 04 90 95 50 04
mfr.barbentane@mfr.asso.fr
www.mfr-barbentane.com

2 MFR Beauchamp
Métiers de l'élevage canin et félin, métiers de l'agriculture
13630 Eyragues
Tél. 04 90 94 14 95
mfr.eyragues@mfr.asso.fr
www.mfr-beauchamp.com

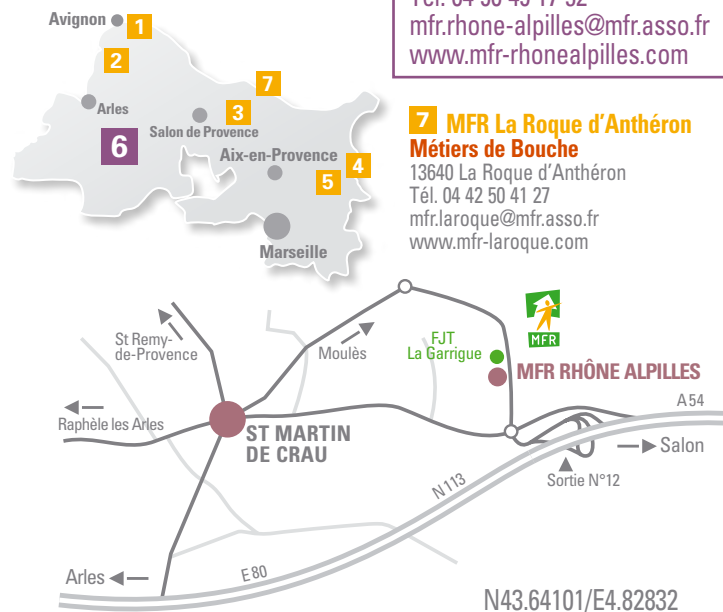
3 MFR Lambesc
Métiers de la nature et de l'environnement
13410 Lambesc
Tél. 04 42 57 19 57
mfr.lambesc@mfr.asso.fr
www.garachon.org

4 MFR Puylobier
Métiers de la santé et du social, métiers de la vente en animalerie
13114 Puylobier
Tél. 04 42 66 32 09
mfr.puylobier@mfr.asso.fr
www.mfr-puylobier.com

5 MFR Rousset
Métiers du commerce et de la vente
13790 Rousset sur Arc
Tél. 04 42 66 35 49
mfr.rousset@mfr.asso.fr
www.mfr-rousset.com

6 MFR Rhône-Alpilles
Métiers des services et de la petite enfance, métiers du bâtiment, métiers de l'agriculture
13310 St Martin de Crau
Tél. 04 90 49 17 52
mfr.rhone-alpilles@mfr.asso.fr
www.mfr-rhonealpilles.com

7 MFR La Roque d'Anthéron
Métiers de Bouche
13640 La Roque d'Anthéron
Tél. 04 42 50 41 27
mfr.laroque@mfr.asso.fr
www.mfr-laroque.com



Maison Familiale Rurale Rhône-Alpilles Saint Martin de Crau



FORMATIONS PAR ALTERNANCE

Métiers des services et de la petite enfance

Métiers du bâtiment

Métiers de l'agriculture



RÉUSSIR autrement

LES MAISONS FAMILIALES RURALES, LE MOYEN DE RÉUSSIR AUTREMENT

L'alternance, véritable passerelle entre théorie et pratique, permet à chaque jeune de construire de manière concrète leur projet professionnel.

Des valeurs humaines

Notre éducation repose sur un effort collectif qui implique les parents dans la formation de leurs enfants.

La responsabilité partagée

Nous voulons encadrer les jeunes dans un réseau de maîtres de stage ou d'apprentissage et d'intervenants spécialisés.

Une capacité d'initiative

Ainsi, nous proposons des formules novatrices qui conduisent les jeunes vers la réussite. Par cet engagement commun, nous offrons aux jeunes la possibilité de construire eux-mêmes leur avenir.

LA FORCE D'UN RÉSEAU

420 MFR réparties sur toute la France.
80 ans d'expérience de la formation par alternance.
70 000 jeunes et adultes formés chaque année.

MFR RHÔNE ALPILLES
2, rue de la Garrigue
13310 St Martin de Crau
Tél. 04 90 49 17 52
Fax 04 90 49 10 64
mfr.rhone-alpilles@mfr.asso.fr



RÉUSSIR autrement

Établissement privé sous contrat d'association avec le Ministère de l'Agriculture

Suivi personnalisé Erasmus +

Internat, demi-pension Possibilités de bourses nationales et départementales

www.mfr-rhonealpilles.com

www.mfr-rhonealpilles.com
www.mfr-13.com

LES FORMATIONS

■ ORIENTATION

3^e par alternance

Permettre aux jeunes de faire connaissance de différents corps de métiers en effectuant plusieurs stages en entreprise pour une découverte progressive du monde du travail.

Leur donner la possibilité de choisir ou confirmer une orientation professionnelle.

Leur assurer une intégration dans le milieu professionnel tout en poursuivant une scolarité.

DÉBOUCHÉS

Effectuer un CAP par apprentissage.

Reprendre une formation initiale générale ou technologique.

■ PARTENARIAT

Les Compagnons du Devoir de Nîmes,
Chambres d'Agriculture (04, 13, 30, 83,84)



■ MÉTIERS DE L'AGRICULTURE

CAPa Métiers de l'Agriculture option Ruminants (production animale) et option Grandes cultures (production végétale)

(En apprentissage et sous statut scolaire)

Ex : Élevages ovins, bovins, caprins...

Maraîchage, grandes cultures, arboriculture, agritourisme, mécanique agricole...

Bac Pro en 3 ans : Conduite et Gestion de l'Exploitation Agricole : Productions Animales (Sous statut scolaire)

Permet de former des professionnels maîtrisant la réflexion économique et les techniques de leur métier.

Ex : Productions animales : élevage bovins, caprins, ovins, porcins, ...

DÉBOUCHÉS

- Poursuite d'études
- Technicien Agricole
 - BTSA Agricole

Vie active

- Salarié agricole
- Technicien Agricole
- Chef d'entreprise



■ MÉTIERS DES SERVICES ET DE LA PETITE ENFANCE

CAPa Service A la Personne et Vente en Espace Rural (SAPVER) (En apprentissage et sous statut scolaire)

Ex : Magasins de proximité, supérettes, marchés locaux, vente directe à la ferme, petite hôtellerie, chambre et table d'hôtes, maison de retraite, de repos, école maternelle, centres de loisirs...

CAP Petite Enfance (En apprentissage)

Permet d'assurer les activités d'accueil de la petite enfance en milieu collectif et de seconder Ex : Professionnels de la petite enfance

DÉBOUCHÉS

Poursuite d'études

- Diplôme d'État d'Auxiliaire de Vie Sociale (DEAVS)
- Équivalence sur 3 des 11 modules pour les titulaires du CAPA SMR
- BAC PRO
- Concours d'entrée aux écoles d'auxiliaires de puériculture.

Vie active

- Agent polyvalent qualifié en structures d'accueil liées aux services aux personnes : crèche, maison de retraite, foyer d'accueil pour handicapés
- Auxiliaire de vie à domicile
- Agent polyvalent qualifié pour l'accueil et la vente : commerces de proximité, petite hôtellerie...
- Agent qualifié en crèche
- Aide Maternelle à Domicile
- ATSEM (sur concours)

■ MÉTIERS DU BÂTIMENT

CAP Maintenance des Bâtiments de Collectivité (MBC) (En apprentissage)

Permet d'avoir des compétences diversifiées en bâtiments : maçonnerie, électricité, plomberie, peinture, carrelage, jardin espace vert...

Ex : Cliniques, hôpitaux, maison de retraite, mairie, établissements scolaires, immeubles, entreprises exerçant plusieurs activités...

DÉBOUCHÉS

Poursuite d'études

- Poursuivre en CAP, BP, BAC PRO par une spécialisation.

Vie active

Technicien polyvalent, agent de maintenance dans le secteur du bâtiment

- Travailler en :
 - maisons de retraite, cliniques, hôpitaux,
 - établissements scolaires,
 - établissements publics (commune...)
 - entreprises artisanales, multiservices du bâtiment
 - hôtellerie, camping...



■ FORMATION CONTINUE

FORMATION DE TUTEURS D'APPRENTIS

Être à l'aise dans la fonction de tuteur : Impliquer les tuteurs dans une responsabilité d'accompagnement, sécuriser le tuteur dans sa mission de management.

- CCTROV (Certificat de Compétences au Transport Routier d'Ongulés domestiques et de Volailles)
- HACCP
- Hygiène et technique d'entretien des locaux
- Habilitation électrique

LES CONDITIONS D'ENTRÉES

Entretien individuel et étude du projet de chacun.

PARTICULARITÉ

Rhône-Alpilles est une petite structure modeste où s'associent les familles, les entreprises, les administrateurs, l'équipe, pour partager des valeurs et un état d'esprit qui permettent aux jeunes de réussir autrement.

Taux de réussite aux examens : 93 %

Taux d'insertion professionnelle et poursuite d'études : 82 %



RÉUSSIR
autrement